

correzione compiti

Lunedì 23 marzo

## IMPARIAMO A LEGGERE L'ORA ESATTA CON MISTER CLOCK

Una giornata dura 24 ore ma il nostro orologio ha solo 12 numeri.

### PERCHE'?

Perche' in una giornata ripete 2 volte lo stesso giro.

Proviamo a fare un giochino con Mister Clock

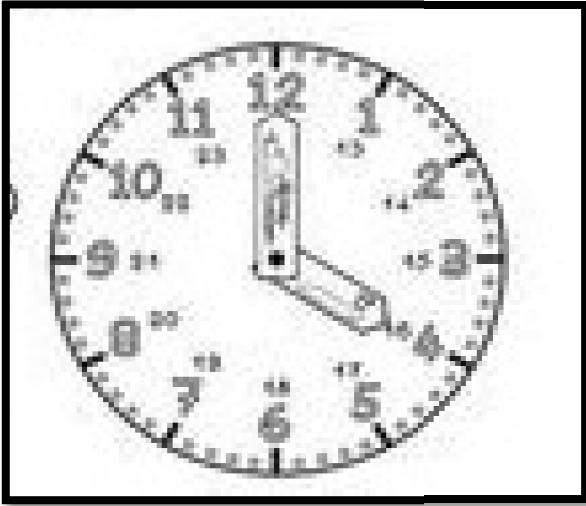
Osserviamo il doppio cerchio di numeri sul nostro orologio: a quale ora scritta in grande corrisponde ogni ora scritta in piccolo?

1	2	3	4	5	6	7	8	9	10	11	12

(scrivi a quali numeri corrispondono)

Adesso posizionate le lancette in modo che indichino le 4.

Le ore del pomeriggio e della sera, cioè quelle dopo le 12, si possono leggere in due modi:



Primo modo:

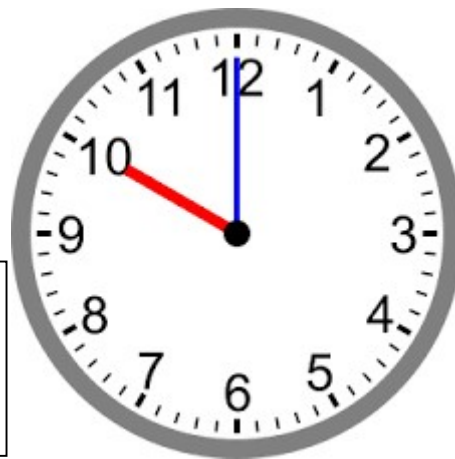
Sono le 4

Secondo modo:

Sono le 16

Esercitati a leggere l'ora utilizzando i due modi:

(puoi stampare le immagini o disegnare gli orologi utilizzando un bicchiere)




Sono le 10

Sono le 22


s




**Che ora è?**



**Che ora è?**



**Che ora è?**



ink saving Eco

senioria|mente.it

**SCRIVI LE ORE INDICATE DALLE LANCETTE**

Ricorda che la lancetta rossa indica le ore e quella blu i minuti



Antimeridiano:



Antimeridiano:



Antimeridiano:



Antimeridiano:



Antimeridiano: