

<https://youtu.be/8ZVJeQLVWHY>

LA RIPRODUZIONE NELLE PIANTE

Eccoti le schede che si dovrebbero stampare o che si possono ricopiare sul quaderno senza stampare:

## ATTIVITÀ 5

# UN FIORE...

Se le foglie sono indispensabili per molte delle funzioni che tengono in vita una pianta, altrettanto si può dire dei fiori, preziosi per la riproduzione.

1 Osserva, leggi le definizioni delle **parti principali del fiore** e associale al giusto termine usando gli stessi numeri.

È formato da foglioline verdi (sepal) che proteggono le parti interne del fiore.

Unisce il fiore al resto della pianta.

È il rigonfiamento che sta sopra il peduncolo.

Sta al centro del fiore e termina con un rigonfiamento (l'ovario).

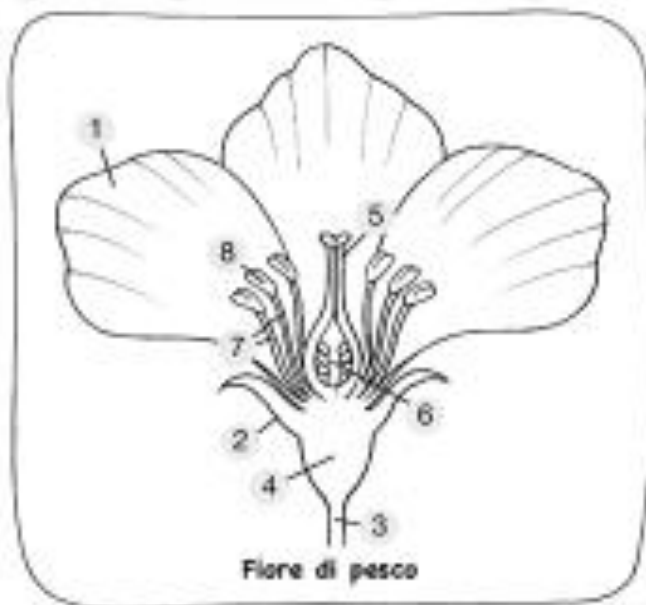
Formata dai petali, è di svariati colori per attirare gli animali impollinatori.

Assomigliano a tanti fili sottili e sono sormontati da minuscoli contenitori.

È il rigonfiamento alla base del pistillo in cui sono custoditi gli ovuli (gli elementi femminili).

È il piccolo contenitore posto sopra ogni stame che contiene una polvere gialla finissima: il polline (formato dagli elementi maschili).

1 corolla    3 peduncolo    5 pistillo    7 stami  
2 calice    4 ricettacolo    6 ovario    8 antera






### IL DISEGNO "SCIENTIFICO"

Insieme ai compagni visita una serra o un giardino per fotografare alcuni tipi di fiori. Sul quaderno quindi **disegna i fiori in tutte le loro parti**, sull'esempio dell'illustrazione di questa pagina, e accompagnali con i nomi.

## ...E POI UN SEME

1 Leggi, ritaglia e incolla sul quaderno nell'ordine giusto le sequenze con cui avviene la fecondazione.

 <p>Il <b>polline</b>, che è formato dagli elementi maschili, viene trasportato dagli <b>animali</b> (principalmente <b>insetti</b>) o dal <b>vento</b> da un fiore a un altro della stessa specie.</p>	 <p>Il polline si deposita sullo <b>stigma</b>, il tubicino appiccicoso che sovrasta il pistillo.</p>
 <p>L'ovulo si ingrossa e le sue pareti si induriscono: lentamente diventa <b>seme</b>.</p>	 <p>Il polline scende lungo lo <b>stilo</b>, il tubicino che raggiunge l'ovario.</p>
<p>Anche l'ovario si ingrossa e diventa <b>frutto</b>, che racchiude uno o più <b>semi</b>, mentre il fiore appassisce e cade. Il compito del frutto è principalmente quello di <b>proteggere</b> i semi.</p> 	 <p>Nell'ovario il polline si unisce a un ovulo (elemento femminile) e avviene la <b>fecondazione</b>, con cui comincia la vita di una nuova pianta.</p>

**L'impollinazione**

Poiché i fiori non possono raggiungere direttamente altri fiori, sono gli **insetti** (a volte anche qualche altro piccolo animale come il colibrì) e il **vento** a trasportare il polline.

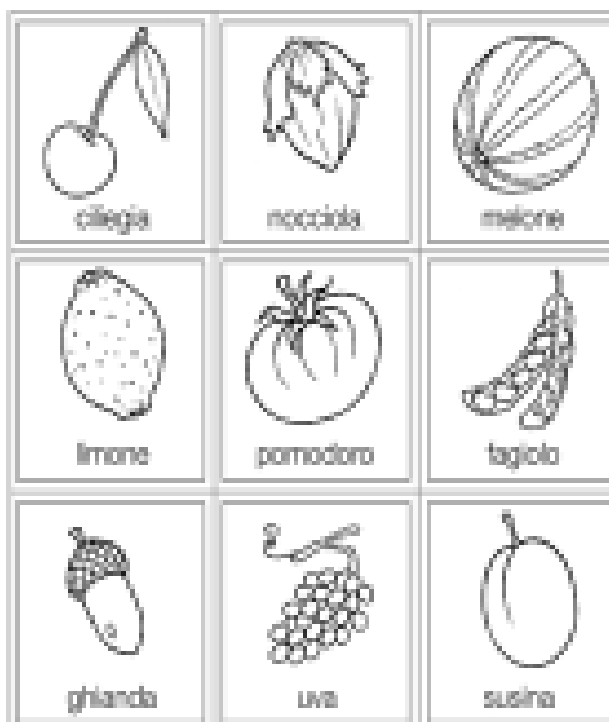
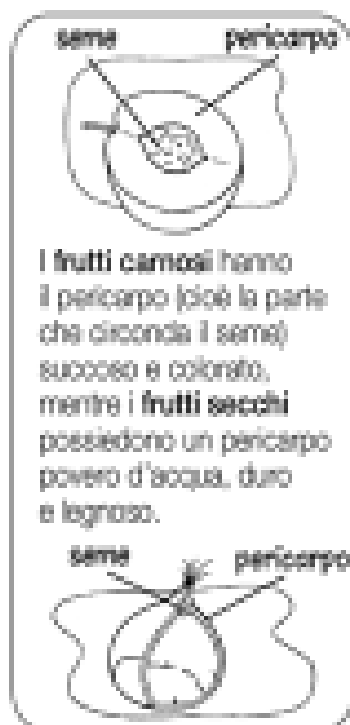
Gli insetti, attratti dal nettare, si appoggiano sul fiore strisciando sugli stami: in questo modo il polline si attacca alle loro zampe o ali. Quando raggiungono un altro fiore, qualche granello di polline resta sullo stigma e finisce poi nell'ovario.



## ATTIVITÀ 7

# TANTI TIPI DI FRUTTI

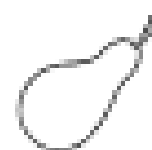
1 Leggi le definizioni, quindi classifica i frutti colorando la cornice di verde se si tratta di **frutti carnosì** e di marrone se si tratta di **frutti secchi**.



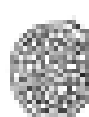
2 Leggi il testo, poi scrivi il nome dei falsi frutti che vedi illustrati.



A volte, quello che noi chiamiamo frutto per chi studia le piante è un falso frutto, perché si sviluppa da altre parti del fiore oltre che dall'ovario. Ciò avviene, per esempio, nella mela, in cui il vero frutto è il torsolo mentre ciò che noi mangiamo è il risultato delle trasformazioni del ricettacolo del fiore.



Anche la fragola è un falso frutto perché è il risultato dell'unione di tanti piccoli frutti veri che circondano il ricettacolo, che è diventato grosso e succoso.



## Il frutto e il seme

- Osserva le immagini dei frutti presenti in questa pagina e cerchia di rosso i frutti carnosì, di blu quelli secchi e di verde i falsi frutti.



Mi raccomando se ci riesci stampa le schede, se non ci riesci non ti preoccupare  
l'importante è che tu riesca comunque a comprendere il lavoro e a farlo nel modo più  
corretto possibile.

**BUON LAVORO!**

